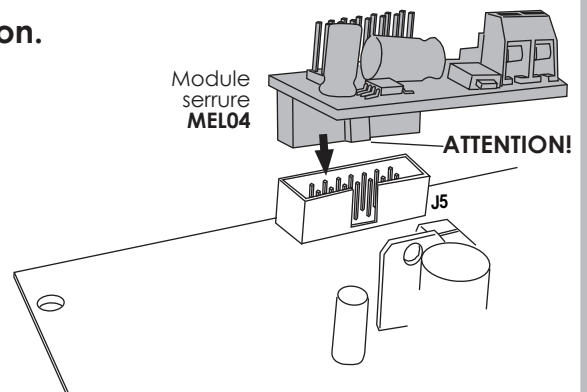
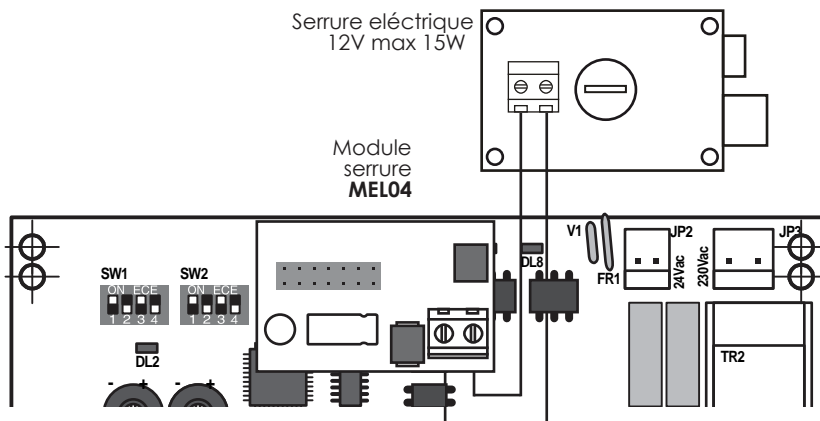


3.9 Branchement SERRURE ÉLECTRIQUE



Avant d'enficher le module, couper l'alimentation.

Enficher la carte **MEL04** dans le connecteur **J5** selon la ligne directrice.
Brancher la SERRURE ÉLECTRIQUE aux sorties de la carte **MEL04**.



Module AUX/2ème CANAL RADIO

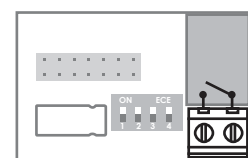
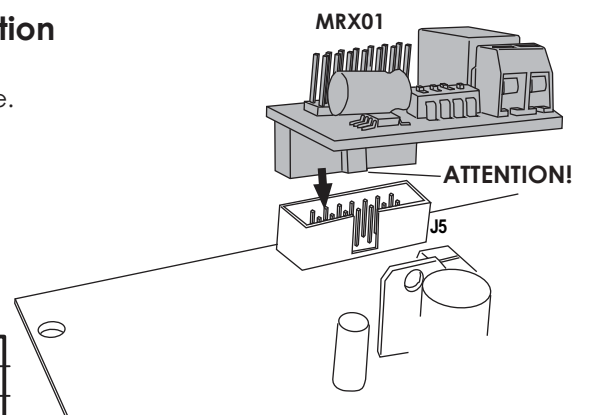
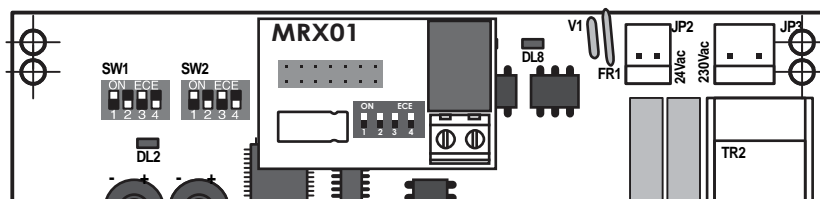


Avant d'enficher le module, couper l'alimentation

Enficher la carte **MRX01** dans le connecteur **J5** selon la ligne directrice.



Avant de régler le dip-switch **SW1**, il faut couper l'alimentation.



contatto N.O.
max 1A - 24V

3.10.1 Fonctions 2ème CANAL RADIO

Afin d'utiliser la carte **MRX01** comme 2ème canal radio, il faut mémoriser la télécommande

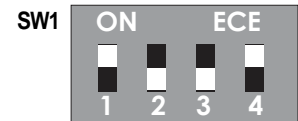


Avant de régler les micro-interrupteurs du dip-switch SW1, il faut couper l'alimentation

Fonction MONOSTABLE

Le contact électrique FERME à chaque impulsion de la télécommande.
Pour activer cette fonction, régler les interrupteurs:

1= ON 2= OFF 3= OFF 4= AUCUN EFFET

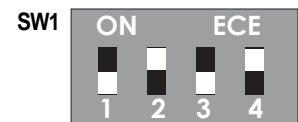


Fonction BISTABLE

Le contact électrique FERME et OUVRE à chaque impulsion de la télécommande

Pour activer cette fonction, régler les interrupteurs:

1= OFF 2= ON 3= OFF 4= AUCUN EFFET



Fonction CHRONOMÈTRE

Le contact électrique FERME à l'impulsion de la télécommande et reste fermé pour 90 secondes.

Pour activer cette fonction, régler les interrupteurs:

1= ON 2= ON 3= OFF 4= AUCUN EFFET



3.10.2 Fonction LAMPE TÉMOIN

Il est possible d'utiliser le module MRX01 pour brancher une lumière de contrôle. Le contact électrique reste fermé, et la lumière reste allumée, pendant tout le cycle de travail.

Pour activer cette fonction, régler les interrupteurs:

1= OFF 2= OFF 3= ON 4= AUCUN EFFET



3.10.3 Fonction LUMIÈRE DE COURTOISIE

Le contact électrique reste fermé pendant tout le cycle de travail et OUVRE après 90 secondes depuis la fermeture.

Pour activer cette fonction, régler les interrupteurs:

1= ON 2= OFF 3= ON 4= AUCUN EFFET



ATTENTION:

La carte de gestion est conçue pour pouvoir utiliser plusieurs modules simultanément.

Dans ce cas, les modules doivent être insérés les uns au-dessus des autres selon le dessin.

Il est important que les deux modules soient orientés comme indiqué, avec les lignes directrices orientées vers l'intérieur de la carte-

