

PHOTOCELLULE DIAGRAL By Adyx DIAG86MAF maj LP10_2021.

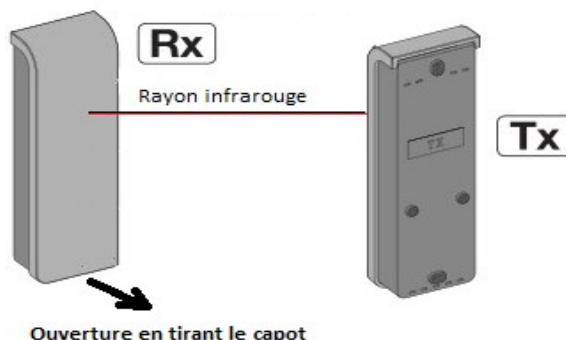
Notice d'installation.

Le capot des photocellules se démonte en tirant le capot par la partie basse

La paire de photocellule est composée de :

- 1 photocellule « émetteur », marquée TX01 sur le circuit imprimé
- 1 photocellule « récepteur », marquée RX01 sur le circuit électronique et avec un bouton poussoir « SW1 » à coté du connecteur pour les piles
- 4 piles 1,5V LR6 AA Alcaline

La photocellule « récepteur » RX01 doit toujours être posé sur le plus prêt possible de la carte électronique de gestion de l'ensemble.



La distance maximale entre les 2 photocellules est de 10 mètres

Les cavaliers à l'intérieur des photocellules doivent être positionnés comme indiqué sur la figure ci-contre :



Niveau de charge des piles :

Au moment où l'on met en place les piles, une LED nous informe du niveau de charge des piles :

- La LED s'allume de manière fixe pendant 2 s = les piles sont chargées
- La LED clignote pendant 2 s = le niveau de charge des piles est faible

Aide à l'alignement des photocellules avec le bouton SW1 :

Fixer définitivement la photocellule « émetteur » TX01 sur le pilier le plus éloigné de la carte électronique. Fermer définitivement le capot de TX01.

Prendre la photocellule « récepteur » RX01, En enfonçant brièvement le bouton SW1, le voyant au dessus de SW1 se met à clignoter : C'est le mode « apprentissage de l'alignement » pendant 2 minutes.

Fermer sommairement le capot de RX, positionner et déplacer RX01 sur le piler :

Quand les photocellules sont alignées, le clignotement s'arrête.

Repérer la meilleur position et fixer définitivement la 2^e photocellule.

Test : Une fois les 2 photocellules fixées, enfoncer brièvement le bouton SW1, fermer sommairement le capot de RX :

Passer la main devant une photocellule : La LED de RX01 doit clignoter, puis elle s'éteint quand vous enlevez la main.

Si vous ne mettez pas l'installation tout de suite en fonction, retirer les piles :

En effet si la liaison radio avec la carte de gestion principale n'est pas effective, les piles se déchargent complètement en quelques jours.

RESET des photocellules : Opération obligatoire si on change la carte électronique principale.

Sur la carte électronique de la photocellule RX, tenir enfoncé le bouton SW1 => la LED clignote lentement, puis rapidement et s'allume fixe = réussite du RESET

Enregistrement des photocellules sur la carte électronique :

Appuyer plusieurs fois sur la touche « F » pour faire apparaître **AC** sur l'afficheur

Appuyer sur la touche +

AC clignote quelques secondes puis redevient fixe

Appuyer une fois sur F => Affichage de **dF**

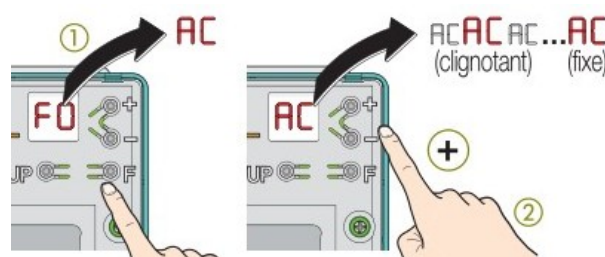
Appuyer sur F, pour revenir au mode normal =>

Si vérin = Affichage de **Li**

Si bras articulés = Affichage de **AR**

Si coulissant = Affichage de **CO**

Les photocellules sont enregistrées



Assistance technique :

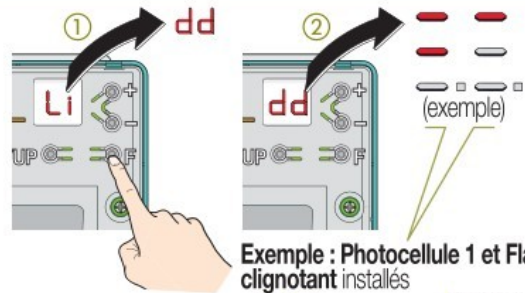
08 99 15 41 64 Service 2,99€ / appel
+ prix appel

Contrôle de l'enregistrement des photocellules sur la carte de gestion principale :

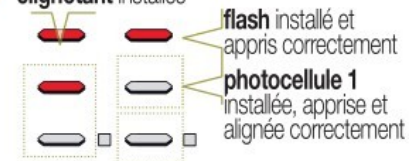
7.1 Vérification de l'état des accessoires sans fil (dd)

L'état des accessoires sans fil est visualisé sur l'afficheur de la carte au moyen de la fonction **dd**.

- Appuyer et maintenir enfoncé la touche " F " de la carte électronique :
 - dd** apparaît, le flash s'allume et les photocellules sont réveillées.
- Relâcher " F " :
 - l'état des accessoires sans fil s'affiche, en permettant de contrôler la bonne installation et l'état d'activation des accessoires :
 - colonne gauche** - les segments allumés correspondent aux accessoires sans fil correctement installés, enregistrés et alimentés.
 - colonne droite** - les segments allumés à indiquer l'état de l'accessoire sans fil correspondant.
- Appuyer " F " pour passer à la fonction suivante :
 - le flash s'éteint et les photocellules sont remises au repos.



Exemple : Photocellule 1 et Flash clignotant installés

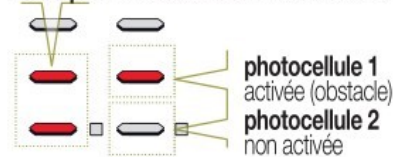


Exemples : Photocellule 1

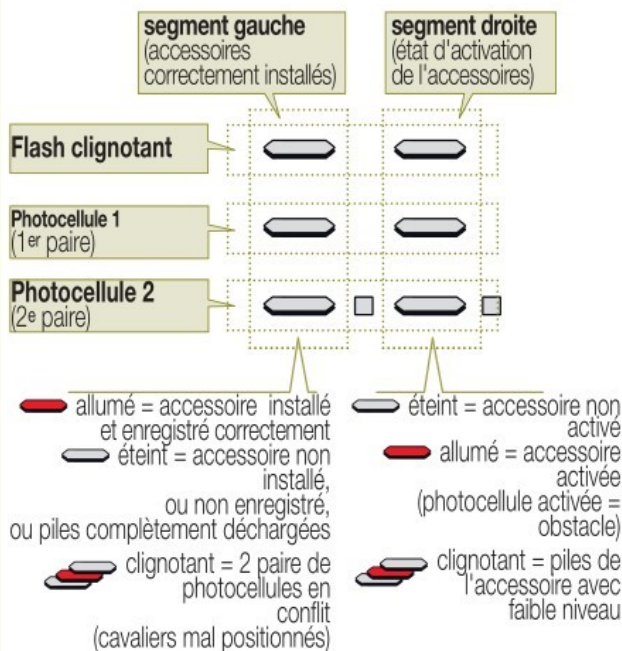
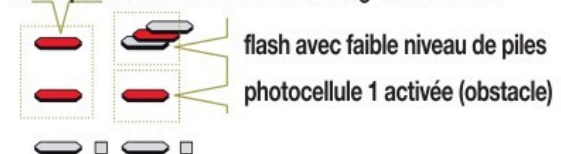
installée alignée et sans obstacle installée obstacle ou pas alignée



Exemple : Photocellules 1 et 2 installées



Exemple : Photocellule 1 et Flash clignotant installés



Appuyer sur F une ou plusieurs fois pour revenir au mode normal =>

Si vérin = Affichage de **Li**

Si bras articulés = Affichage de **AR**

Si coulissant = Affichage de **CO**